

Dispersion d'entretien RM 784

Traitement



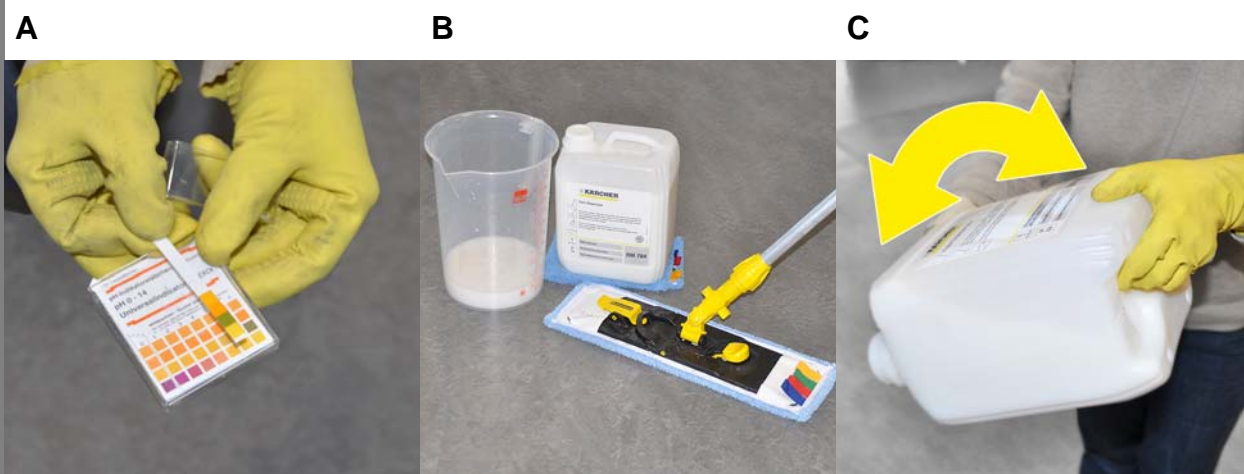
⚠ AVERTISSEMENT

Ceci ne représente que des instructions abrégées ! Avant d'utiliser le détergent, lisez la fiche d'information produit et respectez les consignes de sécurité mentionnées sur l'étiquette du produit. Respecter les consignes de dosage mentionnées sur l'étiquette du produit.

Un non-respect des consignes de sécurité pourrait entraîner des dommages sur l'objet à nettoyer et des risques pour l'environnement, l'opérateur et d'autres personnes.

Préparation

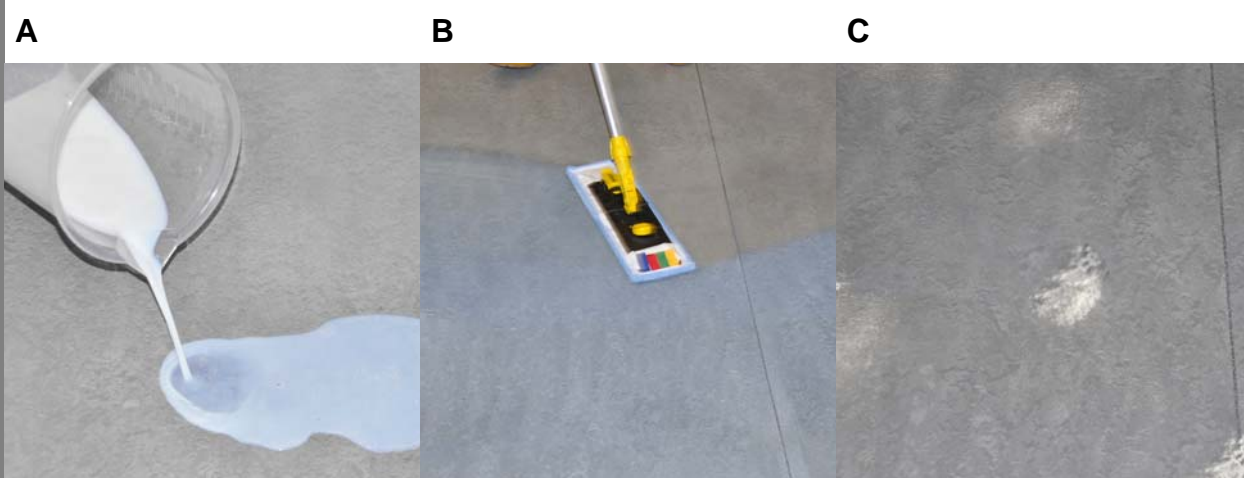
1



- A Nettoyage de base du revêtement de sol, vérifier la valeur pH. Valeur de consigne : 7 - 8.5.
- B Masquer les surfaces qui ne doivent pas être traitées. Préparer le matériel de travail.
- C Basculer avec précaution le réservoir avant utilisation ; ne pas le secouer.

Revêtement

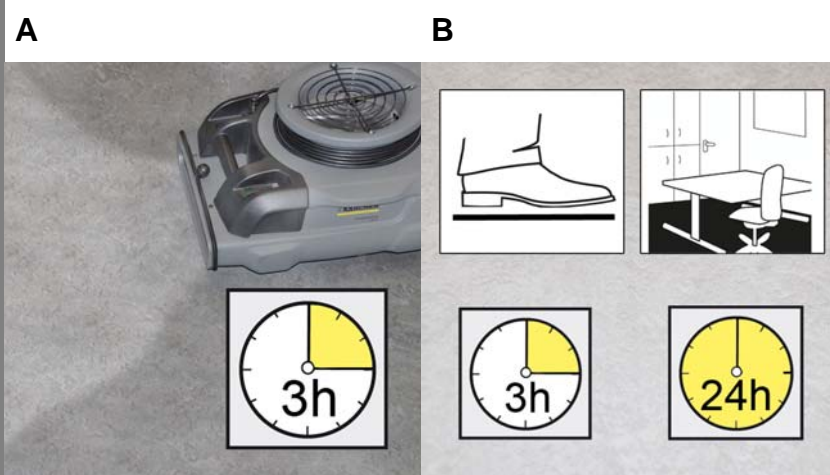
2



- A Mettre du produit non dilué (env. 20-40 ml/m², en fonction du revêtement de sol) sur le sol). Travailler en sections de 10 m² max.
- B Répartir la dispersion d'entretien en couche légère, rapidement et en bandes qui se chevauchent dans le sens de la porte.
- C Laisser sécher complètement la pellicule d'entretien appliquée (env. 30 minutes, selon la température de la pièce).
- D Après le séchage complet, appliquer une deuxième couche. En fonction du revêtement de sol (env. 15-25 ml/m²).

Durcissement

3



- A Si nécessaire, installer une soufflante. Temps de séchage sans soufflante : minimum 3 heures.
- B Accessible après 3 heures. Peut supporter une charge après env. 24 heures. Entièrement durci après env. 14 jours.

Remarque

La durée de séchage dépend de la température de la pièce.

Dispersion d'entretien RM 784

Procédé Spray-Cleaner



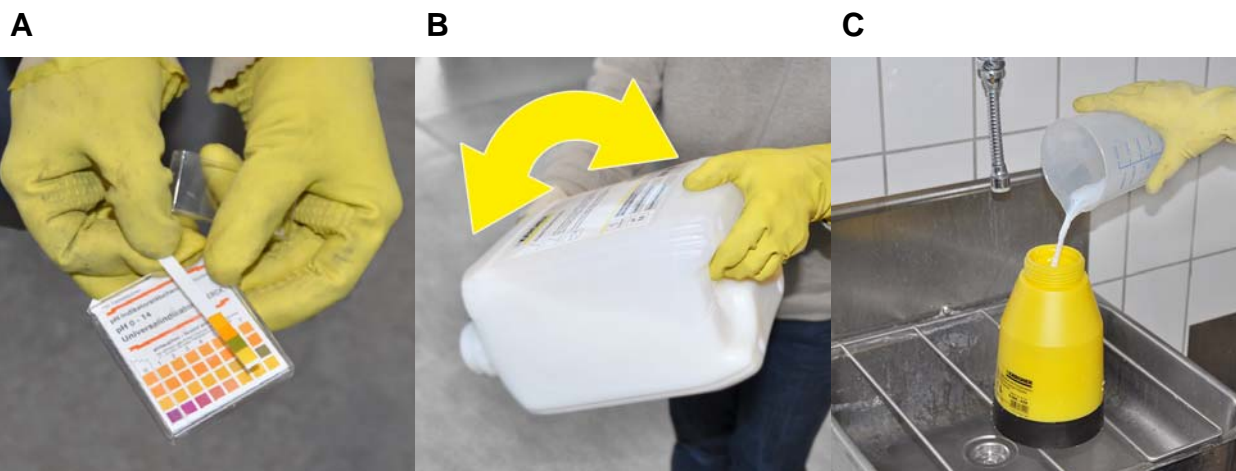
⚠ AVERTISSEMENT

Ceci ne représente que des instructions abrégées ! Avant d'utiliser le détergent, lisez la fiche d'information produit et respectez les consignes de sécurité mentionnées sur l'étiquette du produit. Respecter les consignes de dosage mentionnées sur l'étiquette du produit.

Un non-respect des consignes de sécurité pourrait entraîner des dommages sur l'objet à nettoyer et des risques pour l'environnement, l'opérateur et d'autres personnes.

Préparation

1



- A Préparer le matériel de travail. Le sol doit être libre de toutes salissures ; vérifier la valeur pH. Valeur de consigne : 7 - 8.5.
- B Basculer avec précaution le réservoir avant utilisation ; ne pas le secouer.
- C Diluer la dispersion d'entretien en fonction de l'épaisseur de l'assainissement (env. 20-30 %). Préparer la lustreuse (pad blanc).

Appliquer le produit d'entretien

2



- A Visser le flacon vaporisateur et pomper.
- B Vaporiser le produit d'entretien de manière uniforme, en couche légère, sur la surface à assainir.

Polissage

3



- A Lustrer le revêtement de sol directement après vaporisation jusqu'à ce qu'une surface uniforme soit créée sur la pellicule d'entretien existante.

Après le travail, nettoyer immédiatement les accessoires.

Lustrage (option)

4

A



A Si nécessaire, lustrer le revêtement de sol revêtu après le durcissement.

Après le travail, nettoyer immédiatement les accessoires.

Dispersion d'entretien RM 784

Rénovation au chiffon

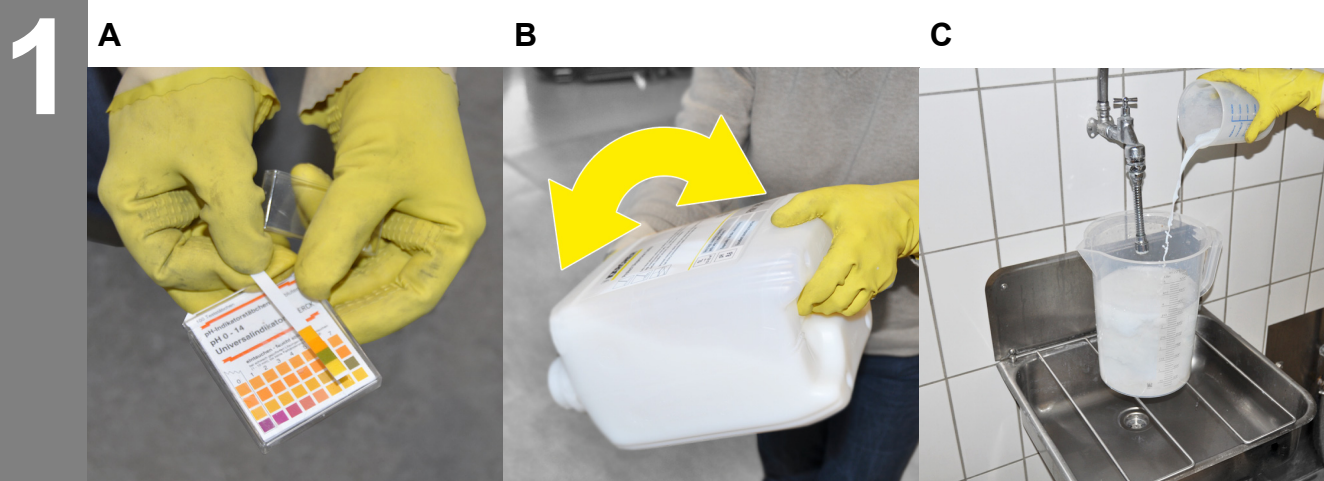


⚠ AVERTISSEMENT

Ceci ne représente que des instructions abrégées ! Avant d'utiliser le détergent, lisez la fiche d'information produit et respectez les consignes de sécurité mentionnées sur l'étiquette du produit. Respecter les consignes de dosage mentionnées sur l'étiquette du produit.

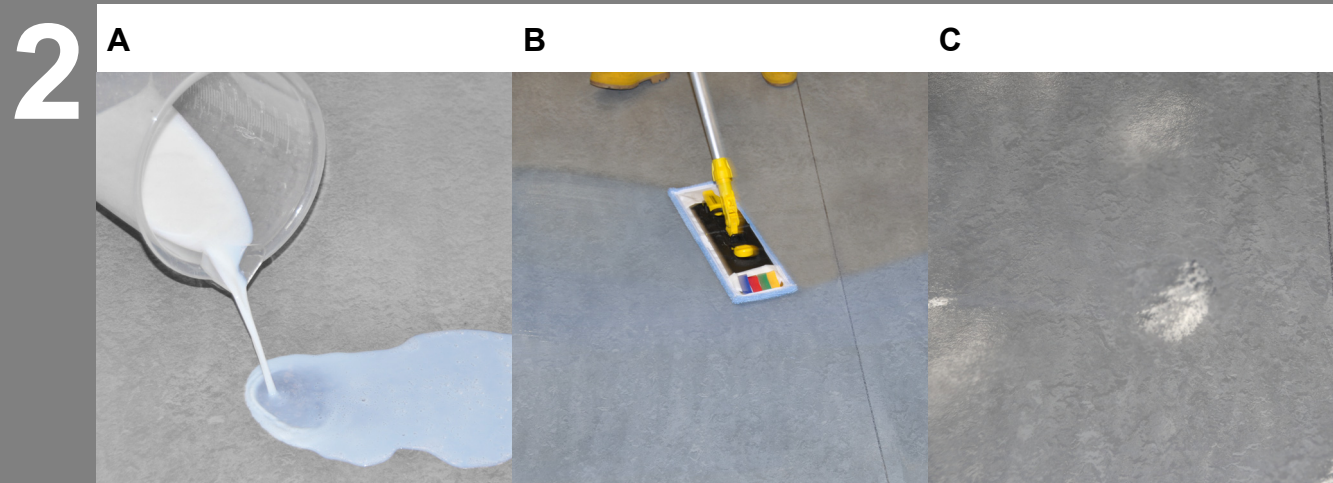
Un non-respect des consignes de sécurité pourrait entraîner des dommages sur l'objet à nettoyer et des risques pour l'environnement, l'opérateur et d'autres personnes.

Préparation



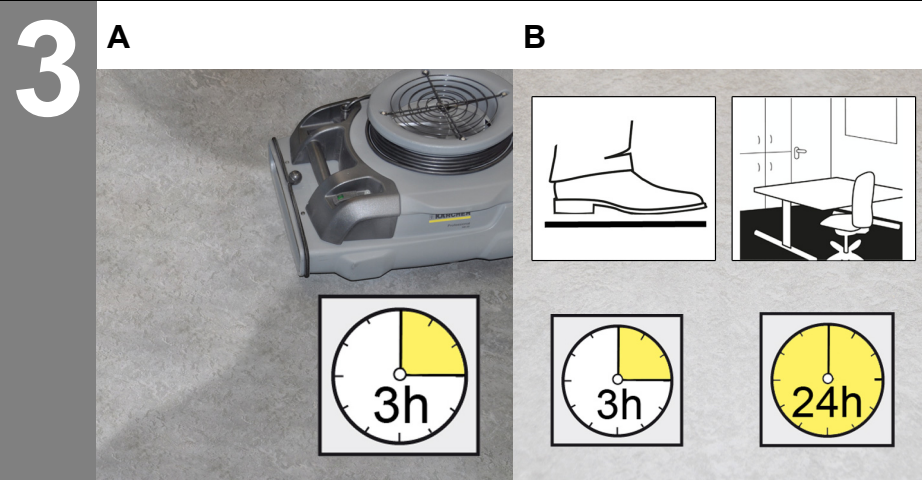
- A Préparer le matériel de travail. Le sol doit être libre de toutes salissures ; vérifier la valeur pH. Valeur de consigne : 7 - 8.5.
- B Basculer avec précaution le réservoir avant utilisation ; ne pas le secouer.
- C Diluer la dispersion d'entretien en fonction de l'épaisseur de l'assainissement (env. 30-50%).

Entretenir le revêtement



- A Appliquer la solution de produit d'entretien sur la surface à assainir. Si nécessaire, polir le revêtement avoisinant. Appliquer la solution de produit d'entretien sur la surface à assainir.
- B Répartir la solution de produit d'entretien en couche légère, rapidement et en bandes qui se chevauchent, également sur la pellicule d'entretien existante.
- C Laisser sécher complètement la pellicule d'entretien appliquée (env. 20 minutes, selon la température de la pièce). Si nécessaire, appliquer une autre couche.

Durcissement



- A Si nécessaire, installer une soufflante. Temps de séchage sans soufflante : minimum 3 heures.
- B Accessible après env. 3 heures.
Peut supporter une charge après env. 24 heures.
Entièrement durci après env. 14 jours.

Remarque

La durée de séchage dépend de la température de la pièce.

Lustrage (option)

4

A

- A Si nécessaire, lustrer le revêtement de sol revêtu après le durcissement, pour ajuster la nouvelle pellicule d'entretien à la pellicule d'entretien existante.

Après le travail, nettoyer immédiatement les accessoires.

Dispersion d'entretien RM 784

Produit d'entretien pour rafraîchir



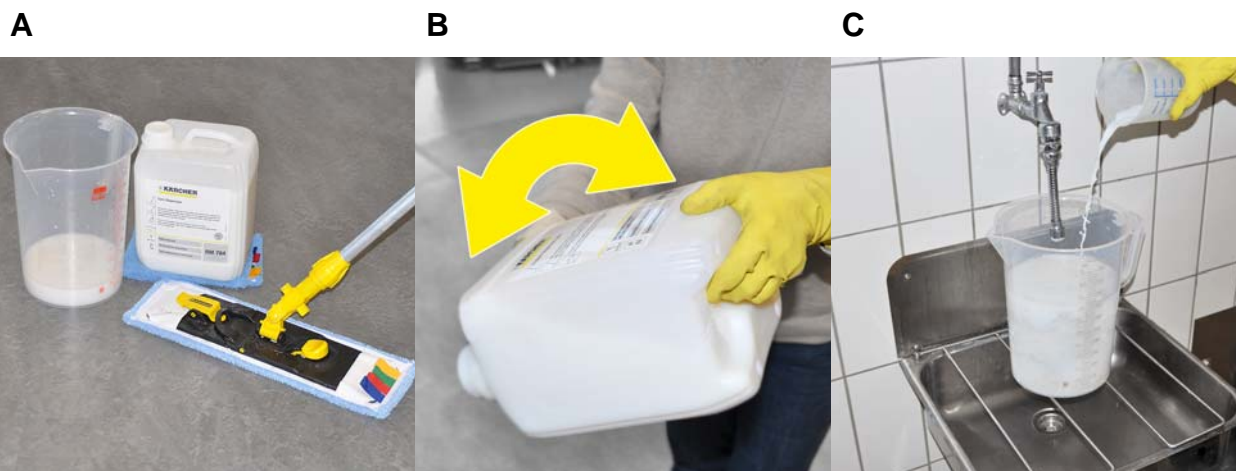
⚠ AVERTISSEMENT

Ceci ne représente que des instructions abrégées ! Avant d'utiliser le détergent, lisez la fiche d'information produit et respectez les consignes de sécurité mentionnées sur l'étiquette du produit. Respecter les consignes de dosage mentionnées sur l'étiquette du produit.

Un non-respect des consignes de sécurité pourrait entraîner des dommages sur l'objet à nettoyer et des risques pour l'environnement, l'opérateur et d'autres personnes.

Préparation

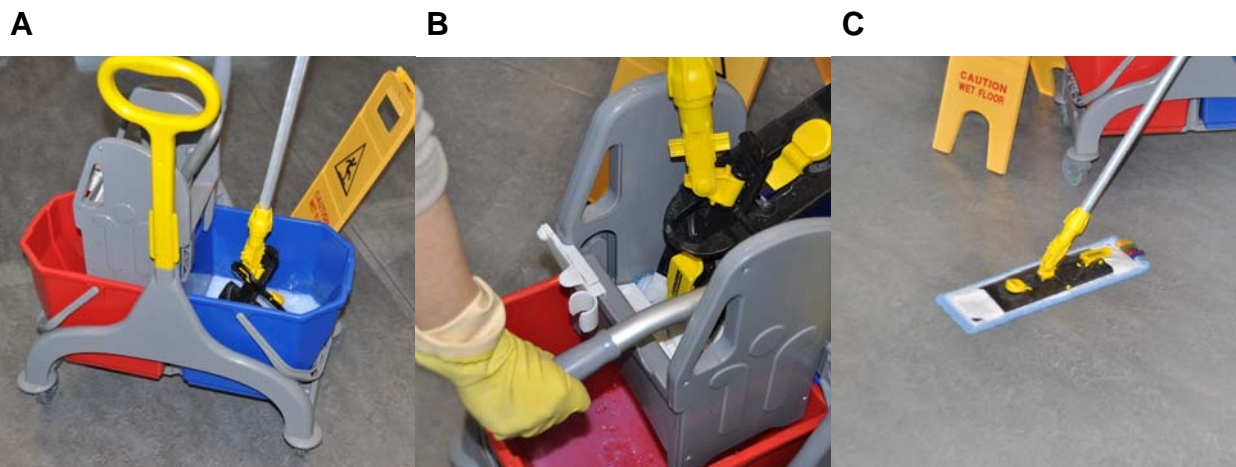
1



- A Préparer le matériel de travail. Le revêtement de sol doit être libre de toutes salissures.
- B Basculer avec précaution le réservoir avant utilisation ; ne pas le secouer.
- C Diluer la dispersion d'entretien en fonction du rafraîchissement souhaité de la pellicule d'entretien (1 % - 3 %).

Entretenir le revêtement

2



- A Tremper la serpillière.
- B Essorer la serpillière.
- C Nettoyer et entretenir le revêtement de sol.

Remarque

La dispersion d'entretien doit être appliquée par couche.

séchage

3



- A Laisser sécher la surface. Ne pas marcher sur la surface en train de sécher.

Après le travail, nettoyer immédiatement les accessoires.